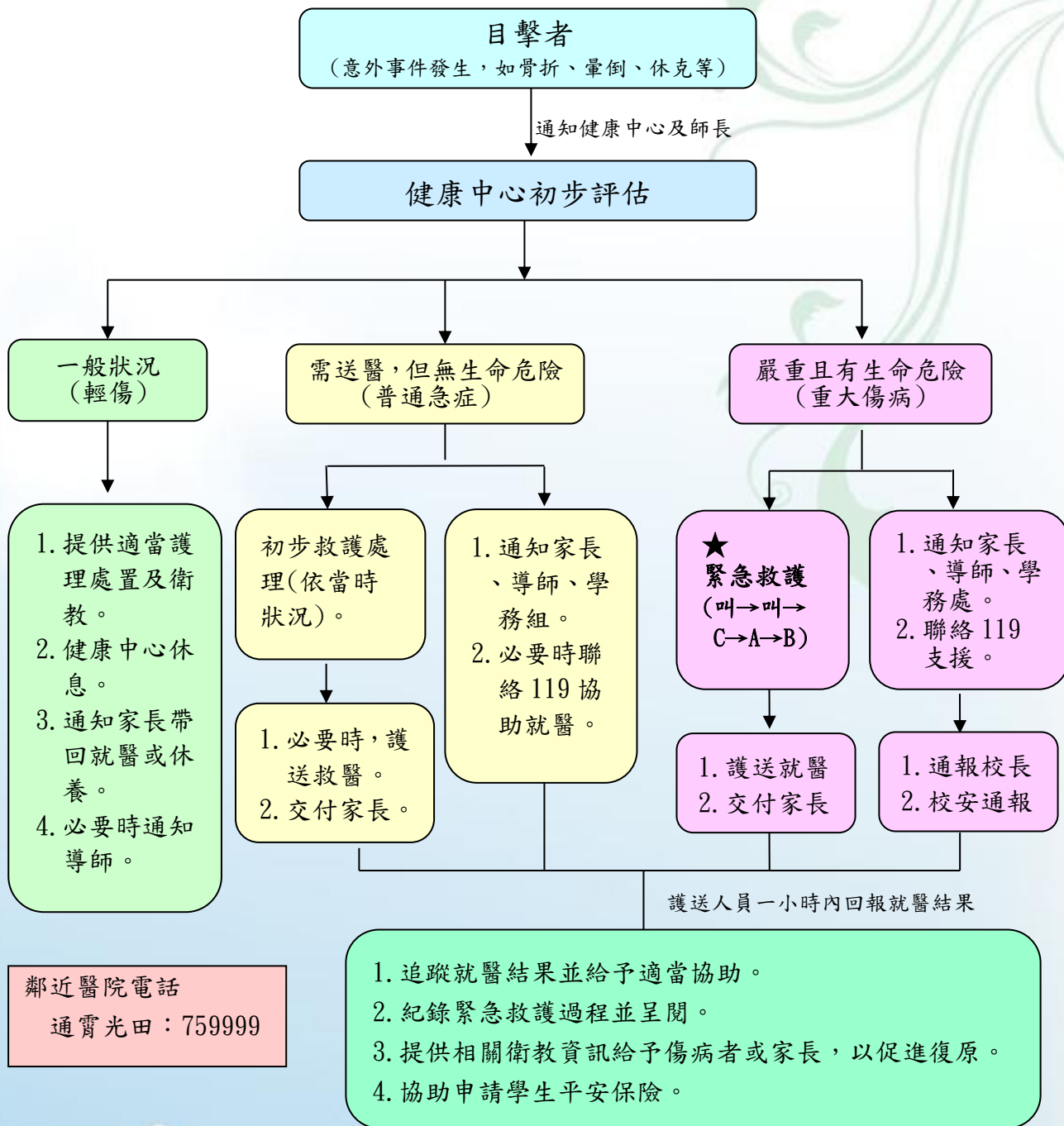


# 苗栗縣立南和國民中學學生緊急傷病處理流程圖



※緊急連絡電話：119，手機撥112，(呼叫119後需請一位同仁至校門口帶領救護車至事件發生地點)。

※護送就醫排序：導師→教導處→輔導室→總務處。

※需緊急救護並立即送醫情況：

1. 生命徵象(血壓、脈搏、呼吸)明顯改變或無呼吸。
2. 意識改變：混亂、昏迷，呼喚無反應。
3. 頭部受撞擊：噁心、嘔吐。
4. 大量出血(包含頭、臉、眼、胸、腹部等)。
5. 不明原因急性嚴重腹痛不止。
6. 燒燙傷：二度大範圍灼傷、三度灼傷。
7. 頸背部損傷及穿透性骨折。
8. 受傷傷口範圍大、深且須縫合。(如撕裂傷、切割傷、穿刺傷)。
9. 重積性癲癇(30分鐘內發作3次或癲癇發作時間持續超過10分鐘)。
10. 發燒且有抽筋現象。